

Quick Manual Noise Dose Meter : EXTECH SL355

วิธีการลง Software



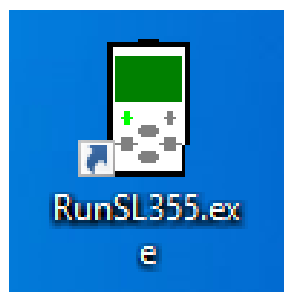
ใส่แผ่นซีดี Software ที่ติดไปกับตัวเครื่องมือ EXTECH SL355 กดที่ SL355 (Application)

Local Disk (C:)	FreelImage.dll	28/4/2016 7:30	Application exten...
DVD RW Drive (D:) SL355_V10.05	setup	28/4/2016 7:30	Icon
New Volume (E:)	SL355	28/4/2016 7:30	Application
Backup	SL355	28/4/2016 7:30	JPG File

จะขึ้นหน้าต่างดังภาพด้านล่าง Click ที่ Software



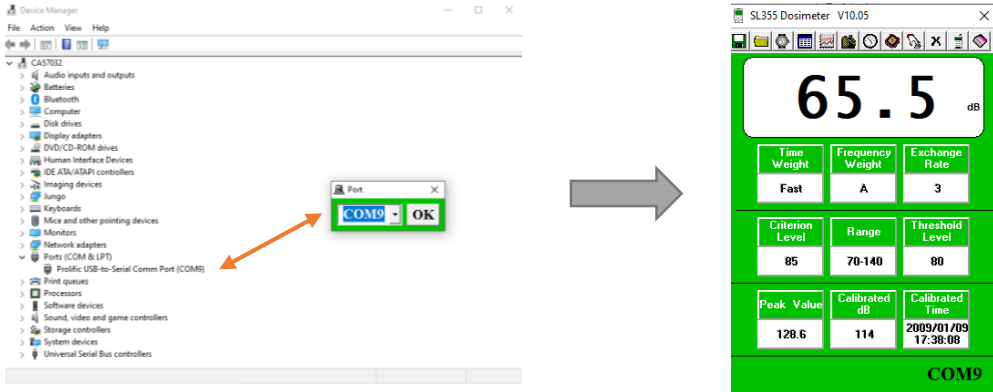
เมื่อลงโปรแกรมเสร็จเรียบร้อยแล้วจะขึ้น Application ดังรูป



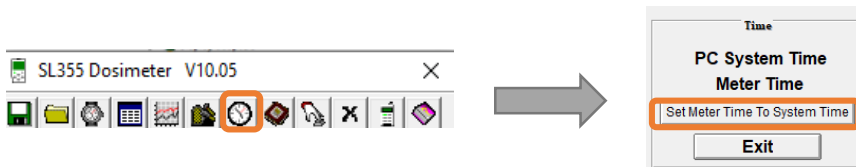
วิธีวัดปริมาณเสียงสะสม

(8 , 12 ชั่วโมง)

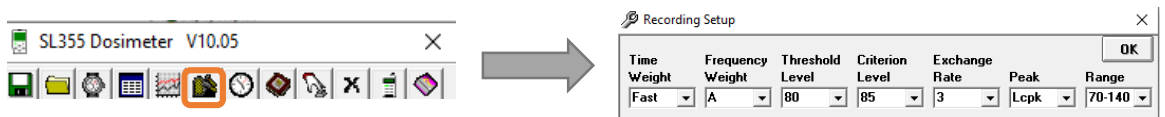
1. เปิดเครื่อง SL355
2. เปิด Software และต่อ SL355 เข้ากับ PC (เช็ค Communication)
 - เข้าไปที่ Device Manager เช็ค COM เพื่อนำไปตั้งค่าใน Software



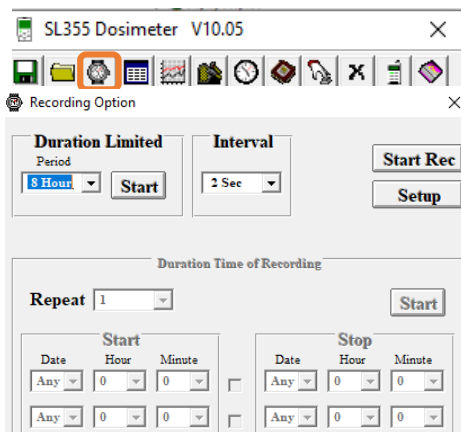
3. กดที่ Real Time Clock icon เพื่อเปลี่ยนเวลาและวันที่ปัจจุบันตาม PC



4. กดที่ Recording Setup icon เพื่อตั้งค่า พารามิเตอร์ในการวัด



5. กดที่ Recording Options เพื่อตั้งค่าการวัด 8 , 10 ชั่วโมง



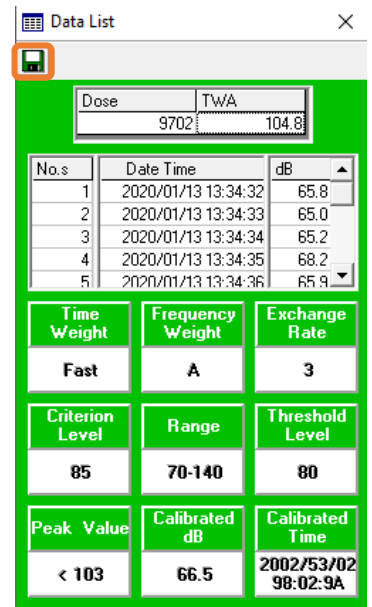
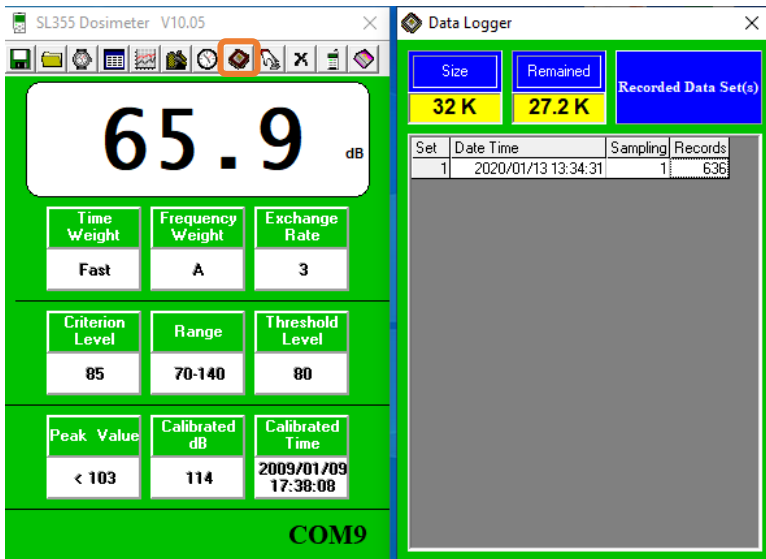
- เลือก Duration Limited ตามเวลาที่ต้องการวัด ปริมาณเสียงสะสม
- แนะนำเสียง 8 ชม. Interval 2 S
- แนะนำเสียง 12 ชม. Interval 5 S
- กด Set up เพื่อบันทึกข้อมูลลงเครื่องมือ SL355 แล้วกด Start ในช่อง Duration Limited
- ถอดเครื่อง SL355 ออกจาก PC ไปติดตัวบุคคล



Note : หากเครื่อง SL355 เริ่มทำการบันทึกแล้วหน้าจอก็จะแสดงเครื่องหมาย REC ดังภาพ

วิธีดึงข้อมูลจากเครื่อง SL355

1. ต่อเครื่อง SL355 กับ PC พร้อมทั้งเปิด Software
2. กดที่ Data Logger เพื่อดึงข้อมูล Double click ที่ข้อมูลที่ต้องการจะแสดงผล เป็น %Dose และ TWA (ต้องบันทึกให้ครบเวลาที่ Set ไว้ถึงจะขึ้นค่า %Dose และ TWA)
3. กด Save เพื่อบันทึกข้อมูล ไฟล์จะเป็นนามสกุล .dosi



4. ปริ้นข้อมูลโดยการกดที่ Open เลือกข้อมูลที่ต้องการ แล้วกด Print

